

PROGRAMMA DI RECUPERO URBANO COREA

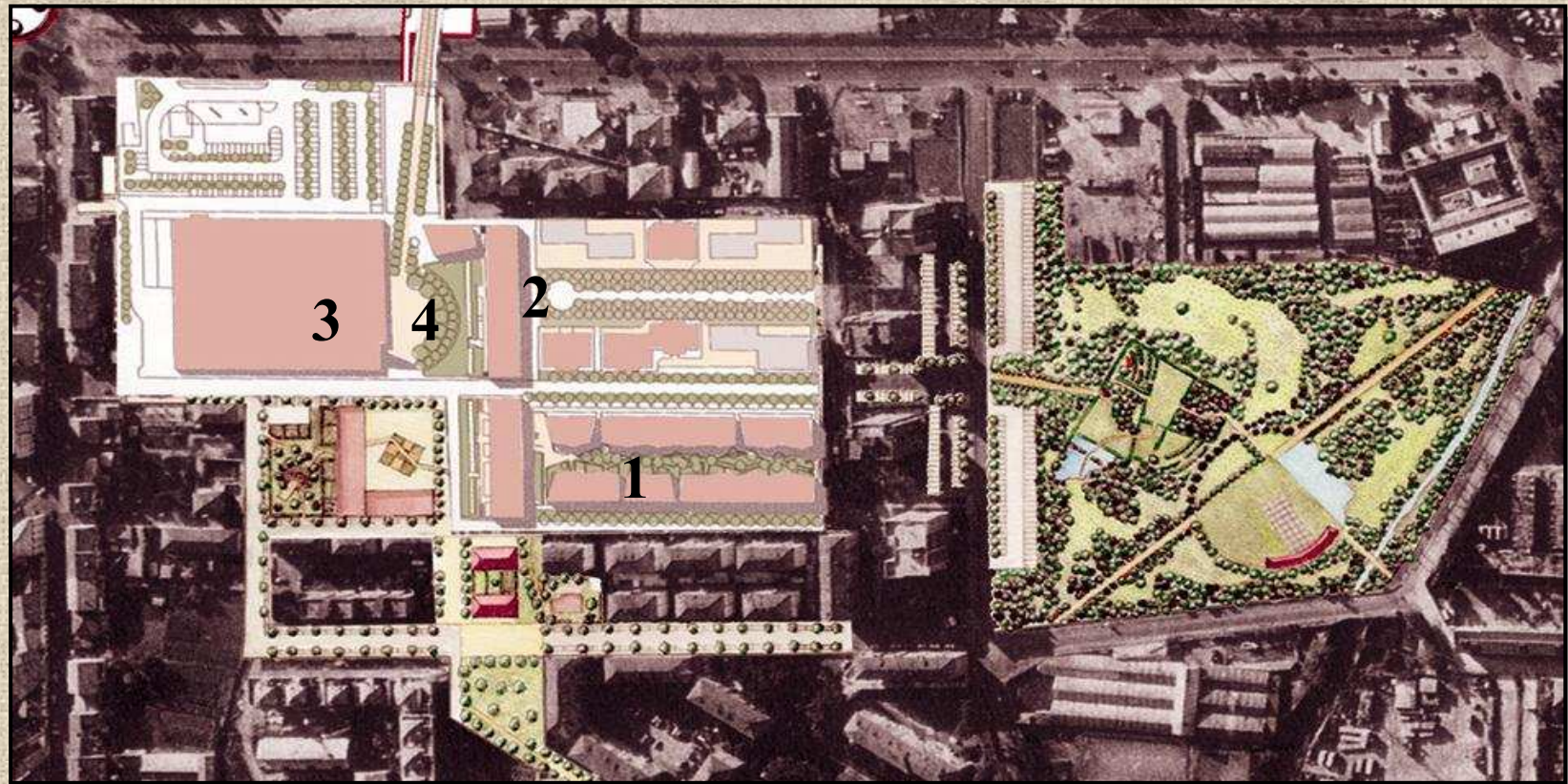
Contratto di Quartiere I - Corea

DESCRIZIONE:

Il "Contratto di quartiere" è un programma promosso dal Ministero dei LL.PP attraverso il CER (Comitato per l'Edilizia Residenziale) finalizzato al recupero dei quartieri in avanzato degrado ambientale e sociale.

Finanziamenti previsti dal Programma:

- A) Ministero LL.PP
€ **10.329.000**
B) Comune di Livorno:
€ **4.317.064**
C) Regione Toscana:
€ **3.472.140**
D) Demanio dello Stato:
€ **2.922.146**
E) Privati:
€ **3.821.782**
TOT. € 24.862.132



Interventi previsti:

Il programma consiste in:

- Interventi di EDILIZIA RESIDENZIALE PUBBLICA SOVVENZIONATA SPERIMENTALE (100alloggi+2domotici) attraverso la demolizione e ricostruzione di interi isolati (Finanziato A) - [1] **Isolato Giardino "E"**,
- Interventi di EDILIZIA RESIDENZIALE AGEVOLATA attraverso il recupero degli edifici esistenti (44 alloggi) e la ristrutturazione urbanistica di un intero isolato (31 alloggi) (Finanziato B, C, D) - [2] **Isolato "I"**
- Realizzazione di un [3] **Centro Civico (B, E)** e di un **Centro commerciale (E)**
- Piazza pedonale [4], parcheggi e verde (C) - OO.UU. estese all'intero quartiere (B, E)