



Aggiornamento

Piano di Protezione Civile Comunale

Struttura del Piano

Relazione Generale

1. Inquadramento Territoriale
2. Modalità di Allertamento
3. Rischi
4. Risorse di Protezione Civile
5. Lineamenti della Pianificazione
6. Modello di intervento

Appendice I) Timelapse degli scenari di esondazione previsti Tr 200 anni

Appendice II) Altri rischi che non sono di competenza diretta del Comune

Cartografia di Piano

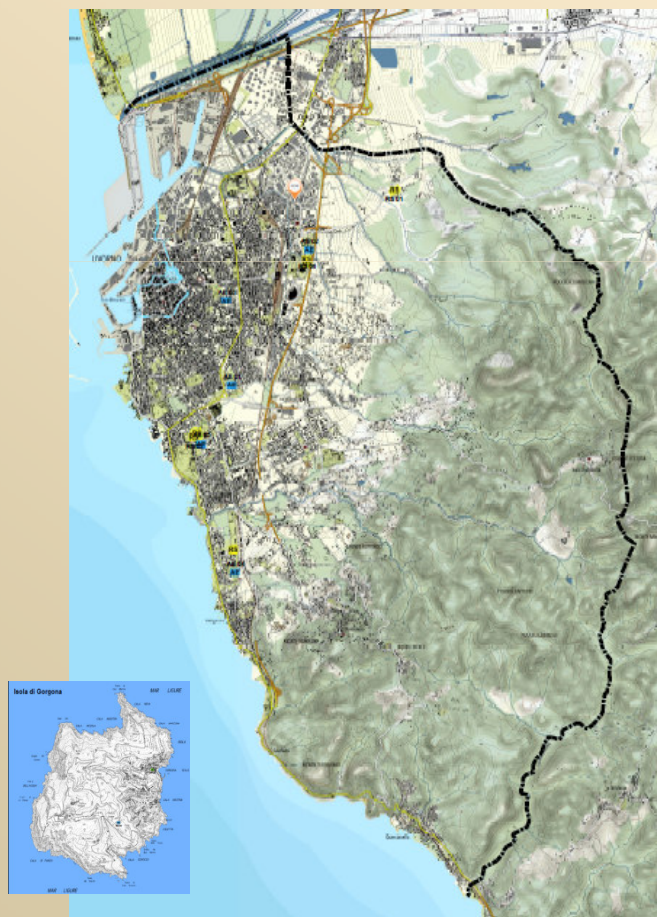




1. Inquadramento Territoriale:

raccoglie le informazioni relative alla conoscenza generale del territorio

1. Dati generali
2. Caratteristiche demografiche
 - Abitanti residenti
 - Andamento della popolazione
 - Distribuzione territoriale della popolazione
 - Cittadini stranieri
3. Dati meteo-climatici
 - Temperatura e precipitazioni
 - Precipitazioni estreme
 - Profilo climatico del progetto "Adapt"
 - Vento
 - Neve
4. Caratteristiche geologiche e geomorfologiche
5. Caratteristiche idrografiche
6. Consorzi di Bonifica
7. Aree protette
8. Beni culturali
9. Reti di monitoraggio
 - Stazioni di monitoraggio dei parametri meteo-climatici
 - Dati radar
 - Stazioni di monitoraggio dei parametri idraulici
 - Rete di monitoraggio di parametri geotecnici
 - Rete di monitoraggio degli incendi boschivi
 - Monitoraggio terremoti
10. Comunicazione, infrastrutture viarie e punti di accessibilità
 - Principali arterie di comunicazione stradale
 - Trasporto pubblico
 - Collegamenti ferroviari
 - Il porto di Livorno
 - Collegamenti aeroportuali
11. Reti tecnologiche



	Comune di Livorno	Cartografia di Inquadramento Tavola 10 - NORD
Piano di Protezione Civile Comunale		Scala visualizzata: 1 : 10.000
Piano Strategico di Protezione Civile Strutture di Emergenza e Aree di Emergenza		Anno di aggiornamento: 2020

Strutture di Emergenza	Linee del
Sede Centro Operativo (C.O.C.)	Edificio
Forza di Polizia	Confine comunale
Ass. Volontariato Protezione Civile	
Struttura di Ricovero	
Edificio Strategico (Anale CUE)	

Aree di Emergenza
Area di Allerta
Area di Ricovero
Area di Ammassamento
Area Stoccaggio Materiali
Zona di allertaggio elicotteri
Centro raccolta rifiuti temporaneo

Redazione e cure di: **NIER**



2. Modalità di Allertamento – Metodi di Preannuncio:

descrive i **sistemi di allertamento** attivi per il contesto locale

- Rischio Idro-Meteo (Sistema di allertamento regionale. Disposizione della Delibera n.395/2015)
- Rischio Incendi di Interfaccia
- Rischio Maremoto
- Attivazione in emergenza – Rischi non prevedibili: rischio sismico, rischio di incidente rilevante e rischio trasporto merci pericolose



3. Rischi:

contiene l'analisi della **pericolosità** e l'identificazione degli **scenari di rischio** (per le tipologie di fenomeni che si ritiene possano determinare criticità di Protezione Civile sul Comune di Livorno)

- **Rischio Idraulico Reticolo Minore**

(basato sullo Studio Idrologico-idraulico a supporto del recente Piano Strutturale)

- **Rischio Idrogeologico**

- **Rischi Meteo Minori**

- **Rischio Incendi di Interfaccia**

- **Rischio Maremoto**

- **Rischio Sismico**

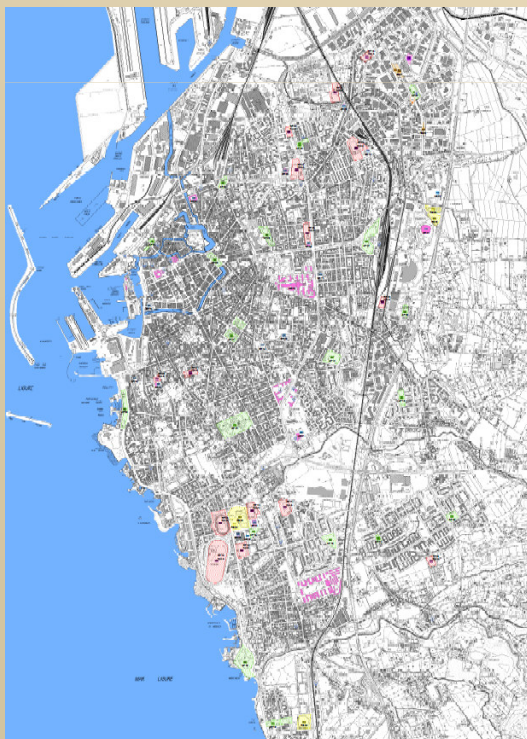
(basato sul recente studio di Microzonazione sismica Livello II e III e Condizioni Limiti di Emergenza)

- **Rischio Industriale**



4. Risorse di Protezione Civile :

censisce e descrive le **risorse** (Aree e Strutture Strategiche) cui la Protezione Civile può fare riferimento in fase di gestione di una situazione di allerta o di emergenza o a elevata vulnerabilità (Strutture Rilevanti) in caso di criticità che si sviluppino sul territorio



Strutture di Emergenza

-  Sede Centro Operativo (C.O.C.)
-  Forze di Polizia
-  Ass. Volontariato Protezione Civile
-  Strutture di Ricovero
-  Edifici Strategici (Analisi CLE)

Aree di Emergenza

-  Aree di Attesa
-  Aree di Ricovero
-  Aree di Ammassamento
-  Aree Stoccaggio Materiali
-  Zona di atterraggio elicotteri
-  Centro raccolta rifiuti temporaneo



Comune di Livorno

Piano di Protezione
Civile Comunale

Risorse Strategiche di Protezione Civile
Strutture di Emergenza e Aree di Emergenza

Cartografia di Inquadramento
Tavola 1B - NORD

Scala visualizzata: 1 : 10.000

Anno di aggiornamento: 2020



5. Lineamenti della Pianificazione:

descrive le modalità con le quali l'Amministrazione Comunale persegue il raggiungimento degli **obiettivi** utili a garantire una **efficace gestione** delle emergenze a livello locale

Rischio	Punti di Delimitazione dell'area a rischio
Idraulico reticolo minore	46
Rischio	Posti di blocco
Idrogeologico	7
Incendi di interfaccia	29
Industriale (Aziende a Rischio di Incidente Rilevante)	32

I posti di blocco debbono essere **attivati** da personale delle **Forze dell'Ordine** e, successivamente, possono essere eventualmente **presidiati**, per la sola attività di informazione alla popolazione, da **Volontari** di Protezione Civile (cui non può essere comunque demandata alcuna responsabilità nella gestione del traffico). La **localizzazione** dei punti è desumibile dalla cartografia delle "*Tavole*" di scenario allegate al Piano.



Comunicazioni in emergenza

Il servizio di Protezione Civile comunale, al fine di garantire la massima diffusione delle informazioni a carattere di pubblica utilità, sta sviluppando un sistema informativo e di allertamento su scenari di rischio, chiamato "Informa Livorno":



Informa Livorno - Sistema di allertamento telefonico/FAX



Informa Livorno - App Cittadino Informato

Informa Livorno - APP "Cittadino Informato"

Ultimo aggiornamento Martedì, 6 Ottobre, 2020 - 18:49

Il Comune di Livorno ha aderito al sistema "Cittadino Informato", la nuova App per le comunicazioni di protezione civile e di pubblica utilità, realizzata da Anci Toscana in collaborazione con Regione Toscana, Cispel Toscana (l'associazione regionale delle imprese di servizio pubblico) e Anbi Toscana (l'Associazione dei Consorzi di Bonifica).

L'applicazione è **scaricabile gratuitamente** dai market Apple e Android e assicura all'utente notifiche in tempo reale degli avvisi di allerta meteo, aggiornamenti su comunicazioni di protezione civile e sui provvedimenti che interessano la viabilità del territorio

Protezione Civile

- > Coronavirus Informazioni utili
 - Io non rischio 2020
 - Informa Livorno - Sistema di allertamento telefonico**
 - Informa Livorno - APP "Cittadino Informato"**
- > Alluvione 2017
- > Eventi
- > Informazioni alla Popolazione
- > Numeri utili e notizie
- > Piano Comunale Protezione Civile



6. Modello di intervento:

definisce l'articolazione del Sistema Locale di Protezione Civile e indica l'insieme degli interventi che la Struttura Organizzativa Comunale, le Componenti, le Strutture Operative e, eventualmente, con i Soggetti Concorrenti di Protezione Civile individuate nel Piano attuano al verificarsi dell'evento.

Cartografia del Piano:

Codice	Carta	Scala
Tavola 1A	Inquadramento territoriale	1 : 50.000
Tavola 1B_Nord	Risorse Strategiche di Protezione Civile. Strutture di Emergenza e Aree di Emergenza	1 : 10.000
Tavola 1B_Sud	Risorse Strategiche di Protezione Civile. Strutture di Emergenza e Aree di Emergenza	1 : 10.000
Tavola 1C_Nord	Strutture Rilevanti di Protezione Civile	1 : 10.000
Tavola 1C_Sud	Strutture Rilevanti di Protezione Civile	1 : 10.000
Tavola 2A.1_Nord	Studi Idraulici Reticolo Secondario. Quadro della pericolosità idraulica attesa (TR200)	1 : 10.000
Tavola 2A.1_Sud	Studi Idraulici Reticolo Secondario. Quadro della pericolosità idraulica attesa (TR200)	1 : 10.000
Tavola 2A.2_Nord	Rischio idrogeologico - idraulico (Reticolo Minore). Evento alluvionale 9 e 10 settembre 2017	1 : 10.000
Tavola 2A.2_Sud	Rischio idrogeologico - idraulico (Reticolo Minore). Evento alluvionale 9 e 10 settembre 2017	1 : 10.000
Tavola 2A.3_Nord	Pericolosità Idraulica. Censimento dei punti soggetti a fenomeni di allagamento urbano	1 : 10.000
Tavola 2A.3_Sud	Pericolosità Idraulica. Censimento dei punti soggetti a fenomeni di allagamento urbano	1 : 10.000
Tavola 2B_Nord	Quadro della pericolosità idrogeologica (area Nord)	1 : 10.000
Tavola 2B_Sud	Quadro della pericolosità idrogeologica (area Sud)	1 : 10.000
Tavola 2C_Nord	Quadro delle pericolosità e scenari Aziende a Rischio di Incidente Rilevante	1 : 10.000
Tavola 2C_Sud	Quadro delle pericolosità e scenari Aziende a Rischio di Incidente Rilevante	1 : 10.000
Tavola 2D_Nord	Quadro del rischio sismico (area Nord)	1 : 10.000
Tavola 2D_Sud	Quadro del rischio sismico (area Sud)	1 : 10.000
Tavola 2E_Nord	Quadro delle pericolosità trasporto merci pericolose (area Nord)	1 : 10.000
Tavola 2E_Sud	Quadro delle pericolosità trasporto merci pericolose (area Sud)	1 : 10.000
Tavola 2F	Analisi del rischio di Incendi di Interfacciasuperfici boscate - urbanizzato	1 : 10.000

Rischio Idraulico		
Tavola ES01	Esondazione Reticolo Minore Torrente Ugione, Fosso della Puzzolente e Fosso Vallenga	1 : 7.000
Tavola ES02	Esondazione Reticolo Minore Rio Cigna e Torrente Cignolo	1 : 5.000
Tavola ES03	Esondazione Reticolo Minore Rio Maggiore	1 : 7.500
Tavola ES04	Esondazione Reticolo Minore Fossi Quercialo e Felciaio	1 : 5.000
Tavola ES05	Esondazione Reticolo Minore Rio Ardenza	1 : 5.000
Tavola ES06 - 07	Esondazione Reticolo Minore Rio Banditella, Botro Stringaio, Fosso del Governatore e Botro Pianacce	1 : 5.000
Tavola ES08 - 09 - 10 - 11	Esondazione Reticolo Minore Fosso della Quercianella, Fosso della Madonnina, Botri minori della Quercianella, Torrente Chioma	1 : 5.000
Tavola ES12	Esondazione Scolmatore del Fiume Arno	1 : 5.000
Rischio Idrogeologico		
Tavola FR01	Frana attiva in Loc. Quercianella (Via Falcucci)	1 : 2.500
Tavola FR02	Frane attive in Loc. Montenero (Santuario)	1 : 2.500
Tavola FR03	Frana attiva in Loc. Le Ferriere	1 : 2.500
Rischio Incendi di Interfaccia		
Tavola IF01	Incendio Interfaccia Zona Montenero	1 : 5.000
Tavola IF02	Incendio Interfaccia Zona Castellaccio	1 : 5.000
Tavola IF03	Incendio Interfaccia Zona Quercianella, lato Rogiolo	1 : 5.000
Tavola IF04	Incendio Interfaccia Zona Quercianella, lato Chioma	1 : 5.000
Rischio Maremoto		
Tavola MM01	Rischio Maremoto, dati SIAM. Identificazione settori di informazione alla Popolazione elementi sensibili	1 : 15.000
Rischio Industriale		
Tavola 2C	Quadro delle pericolosità e scenari Aziende a Rischio di Incidente Rilevante	1 : 12.500
Rischio Trasporto Merci Pericolose		
Tavola TMP01	Dispersione tossica su linea ferroviaria presso la stazione Livorno Centrale	1 : 2.000
Tavola TMP02	Dispersione tossica su strada statale SS 1 Aurelia	1 : 2.000
Tavola TMP03	Flash fire su Strada Statale SS 1 Aurelia per rilascio GPL	1 : 1.500
Tavola TMP04	Flash fire su ferrovia presso Quercianella per rilascio di GPL	1 : 1.000



Integrazione al Piano di Protezione Civile

Il Piano di Protezione Civile Comunale di Livorno verrà successivamente integrato, con modifiche non sostanziali, attraverso i seguenti studi in corso di esecuzione:

- analisi del rischio biologico – sanitario, a seguito della pandemia in atto;
- analisi generale del rischio chimico – industriale, per eventi non riconducibili ad attività cd. “Seveso II”;
- sostituzione della base cartografica e integrazione analisi del rischio idrogeologico, visto l’ormai imminente aggiornamento del Piano di Assetto Idrogeologico vigente.



Rischio biologico-sanitario

COMUNE DI LIVORNO
Sistema Informativo Territoriale

EMERGENZA COVID19
SIT COMUNE DI LIVORNO

Legenda WMS Vista Su

Tematismi

- EMERGENZA COVID-19
 - Civici
 - persone QUARANTENA
 - persone POSITIVE
 - persone FRAGILI
 - Edifici
 - persone in QUARANTENA
 - persone POSITIVE
 - persone FRAGILI
 - Elementi della Carta Tecnica Regionale
 - Ortofoto
 - Limiti amministrativi

Info Ricerca

GESTIONE PERSONE POSITIVE / II

- Inserisci Persona
- Ricerca Persona

ESPORTAZIONI

- Esportazione TAS

L'ufficio Protezione Civile ha sviluppato in collaborazione LdP Progetti GIS un software georeferenziato, innovativo nel suo genere, denominato "Emergenza Covid-19" per assicurare un'efficace assistenza alla popolazione. Tale gestionale viene attualmente utilizzato da 5 città della Regione Toscana.



Partecipazione on-line al Piano di Protezione Civile Comunale

La Piazza Digitale del Comune di Livorno e gli eventi Facebook saranno i punti di aggregazione digitale, aperti alla partecipazione di tutti i cittadini che vogliono informarsi sui rischi che insistono sul nostro territorio e sulle buone pratiche che possiamo adottare per mitigarli.

Come nella campagna **# iononrischio**, le Associazioni di Volontariato della Protezione Civile saranno coinvolte per fornire indicazioni della cittadinanza sugli aggiornamenti del Piano.