



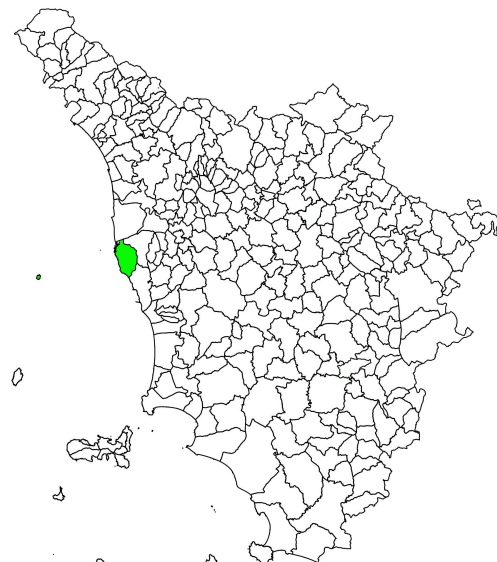
Attuazione dell'art. 11 della legge 24 giugno 2009, n. 77

# MICROZONAZIONE SISMICA

## Carta di Microzonazione Sismica (Territorio)

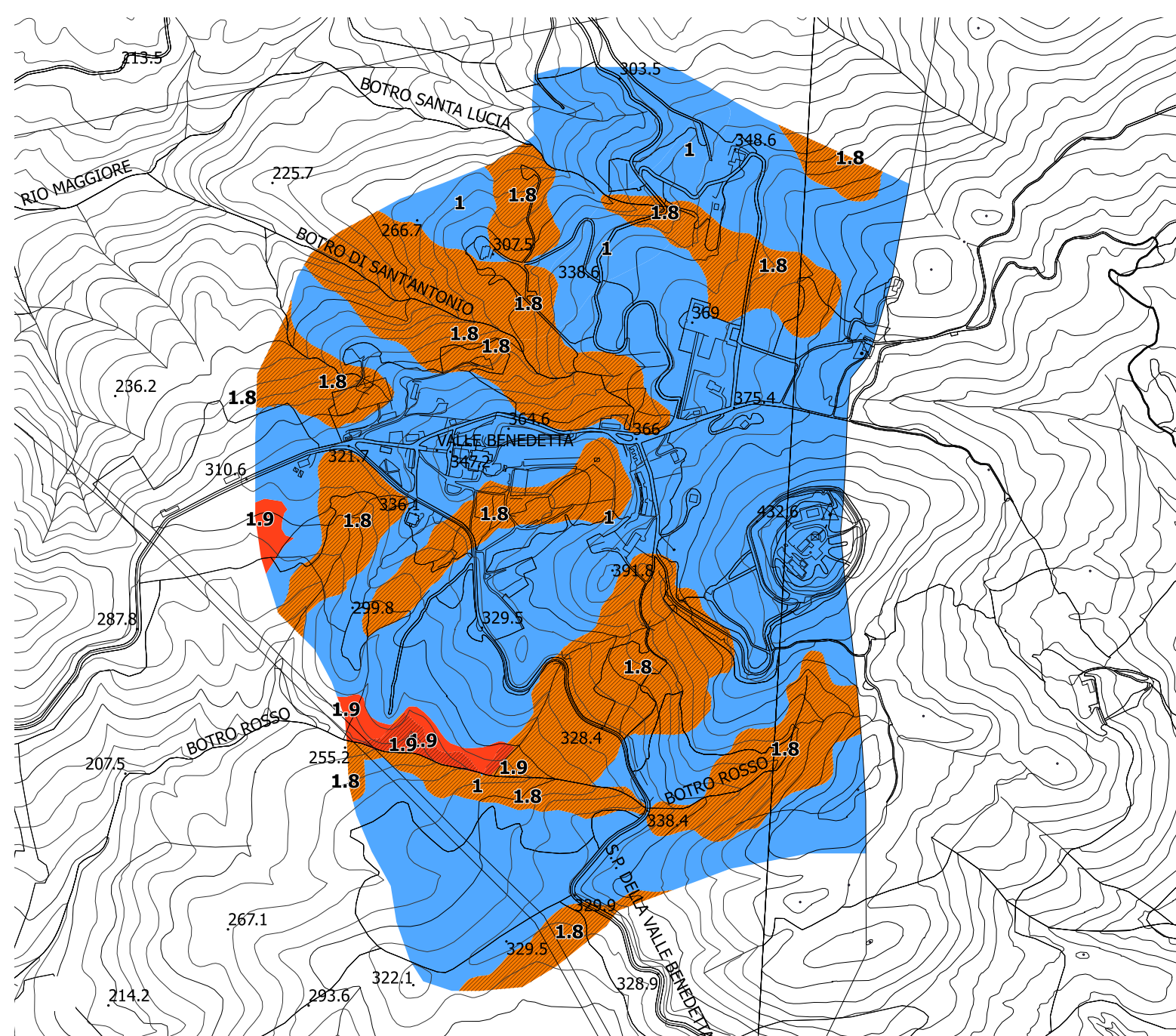
Scala 1:10.000

Regione Toscana  
Comune di Livorno

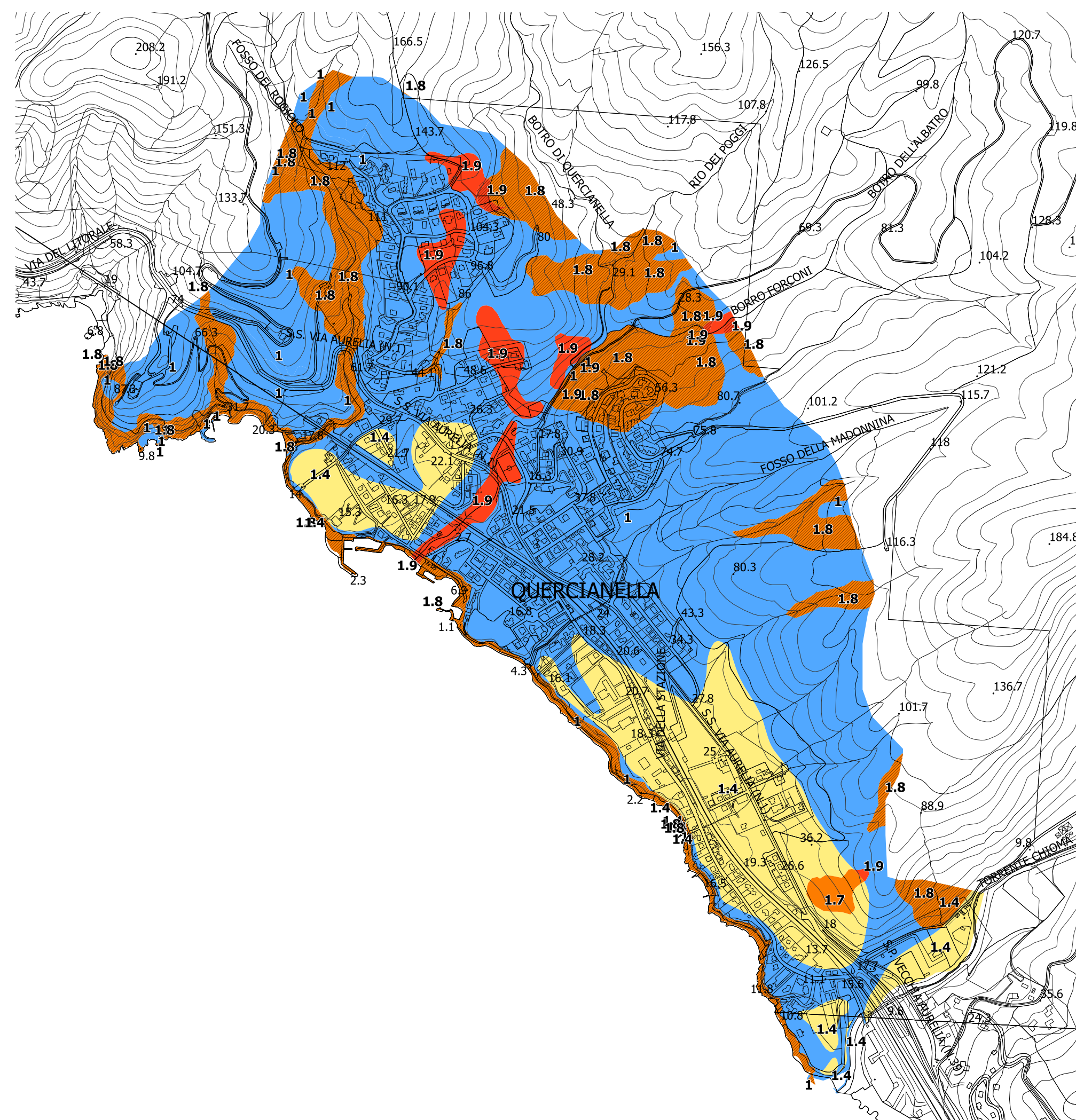


Comune di Livorno	Soggetto realizzatore:	Data:
	Geologica Toscana	21.03.2019
	Regione Toscana Servizio Sismico Regionale	
	Collaboratore: Dott. Geol. Aurora Martini	

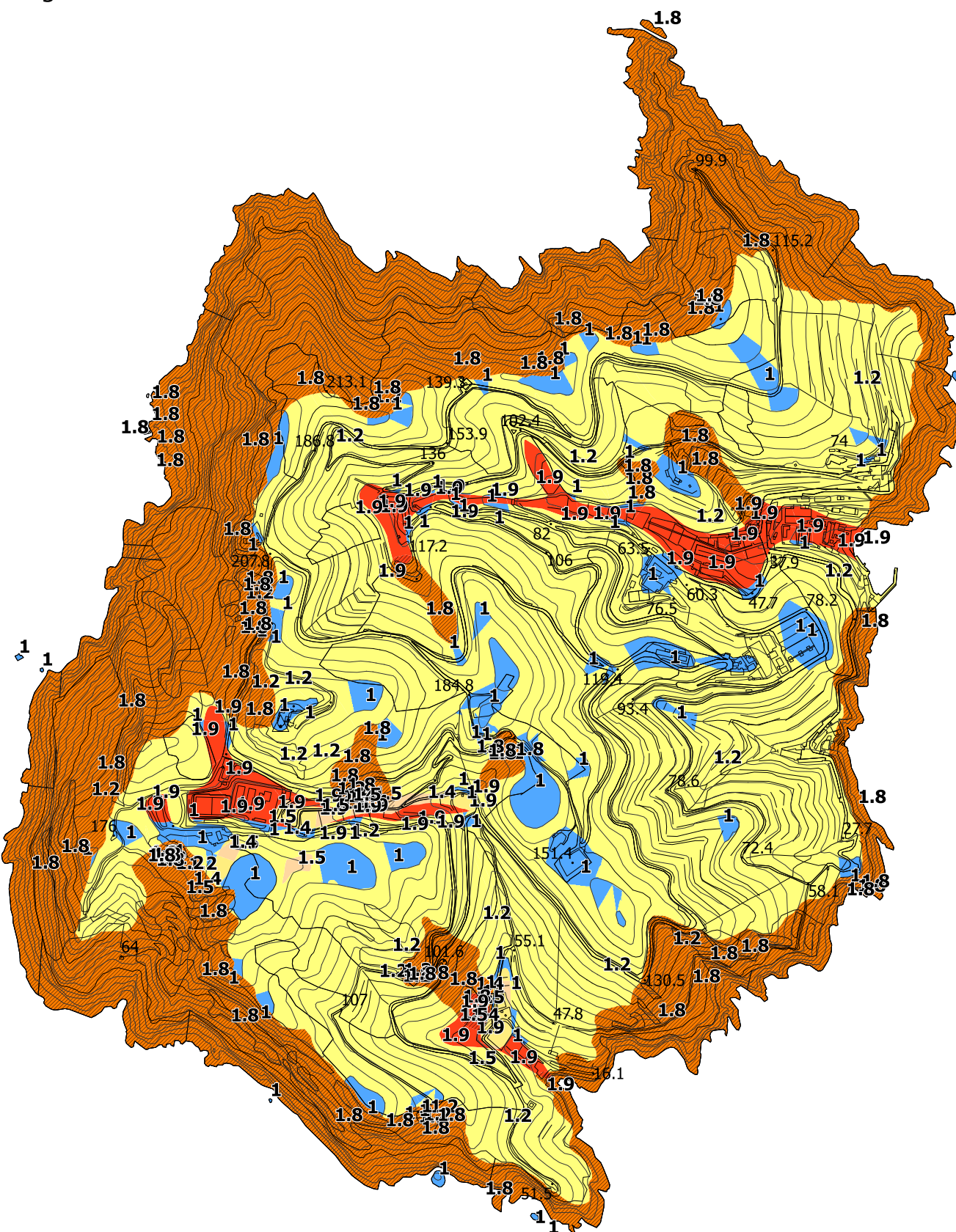
Valle Benedetta



Quercianella



Gorgona



### Legenda

#### Zone stabili

Fattore di amplificazione FHmax 1

#### Zone stabili suscettibili di amplificazioni locali

- Fattore di amplificazione FHmax 1.1 - 1.2
- Fattore di amplificazione FHmax 1.3 - 1.4
- Fattore di amplificazione FHmax 1.5 - 1.6
- Fattore di amplificazione FHmax 1.7 - 1.8
- Fattore di amplificazione FHmax 1.9 - 2.0
- Fattore di amplificazione FHmax 2.1 - 2.2
- Fattore di amplificazione FHmax 2.3 - 2.4
- Fattore di amplificazione FHmax 2.5 - 3.0
- Fattore di amplificazione FHmax 3.1 - 3.5
- Fattore di amplificazione FHmax > 3.5

#### Zone di attenzione per instabilità

- ZAfr - Zona di attenzione per instabilità di versante - FHmax 1.1 - 1.2
- ZAfr - Zona di attenzione per instabilità di versante - FHmax 1.3 - 1.4
- ZAfr - Zona di attenzione per instabilità di versante - FHmax 1.5 - 1.6
- ZAfr - Zona di attenzione per instabilità di versante - FHmax 1.7 - 1.8
- ZAfr - Zona di attenzione per instabilità di versante - FHmax 1.9 - 2.0
- ZAfr - Zona di attenzione per instabilità di versante - FHmax 2.1 - 2.2
- ZAfr - Zona di attenzione per instabilità di versante - FHmax 2.3 - 2.4
- ZAfr - Zona di attenzione per instabilità di versante - FHmax 2.5 - 3.0
- ZAfr - Zona di attenzione per instabilità di versante - FHmax 3.1 - 3.5
- ZAfr - Zona di attenzione per instabilità di versante - FHmax > 3.5
- ZAlq - Zona di attenzione per liquefazione - FHmax 1.1 - 1.2
- ZAlq - Zona di attenzione per liquefazione - FHmax 1.3 - 1.4
- ZAlq - Zona di attenzione per liquefazione - FHmax 1.5 - 1.6
- ZAlq - Zona di attenzione per liquefazione - FHmax 1.7 - 1.8
- ZAlq - Zona di attenzione per liquefazione - FHmax 1.9 - 2.0
- ZAlq - Zona di attenzione per liquefazione - FHmax 2.1 - 2.2
- ZAlq - Zona di attenzione per liquefazione - FHmax 2.3 - 2.4
- ZAlq - Zona di attenzione per liquefazione - FHmax 2.5 - 3.0
- ZAlq - Zona di attenzione per liquefazione - FHmax 3.1 - 3.5
- ZAlq - Zona di attenzione per liquefazione - FHmax > 3.5