

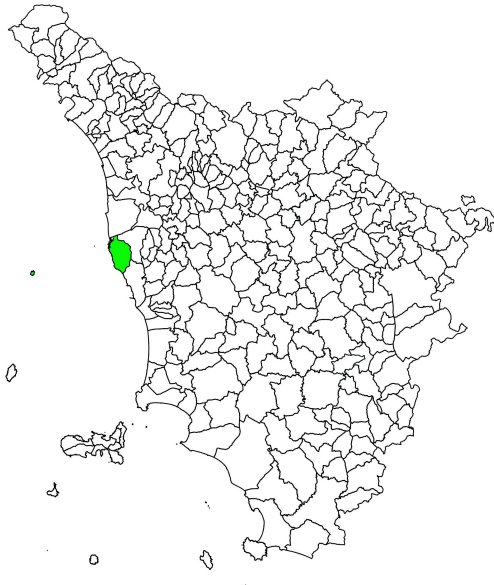
Attuazione dell'art. 11 della legge 24 giugno 2009, n. 77

MICROZONAZIONE SISMICA

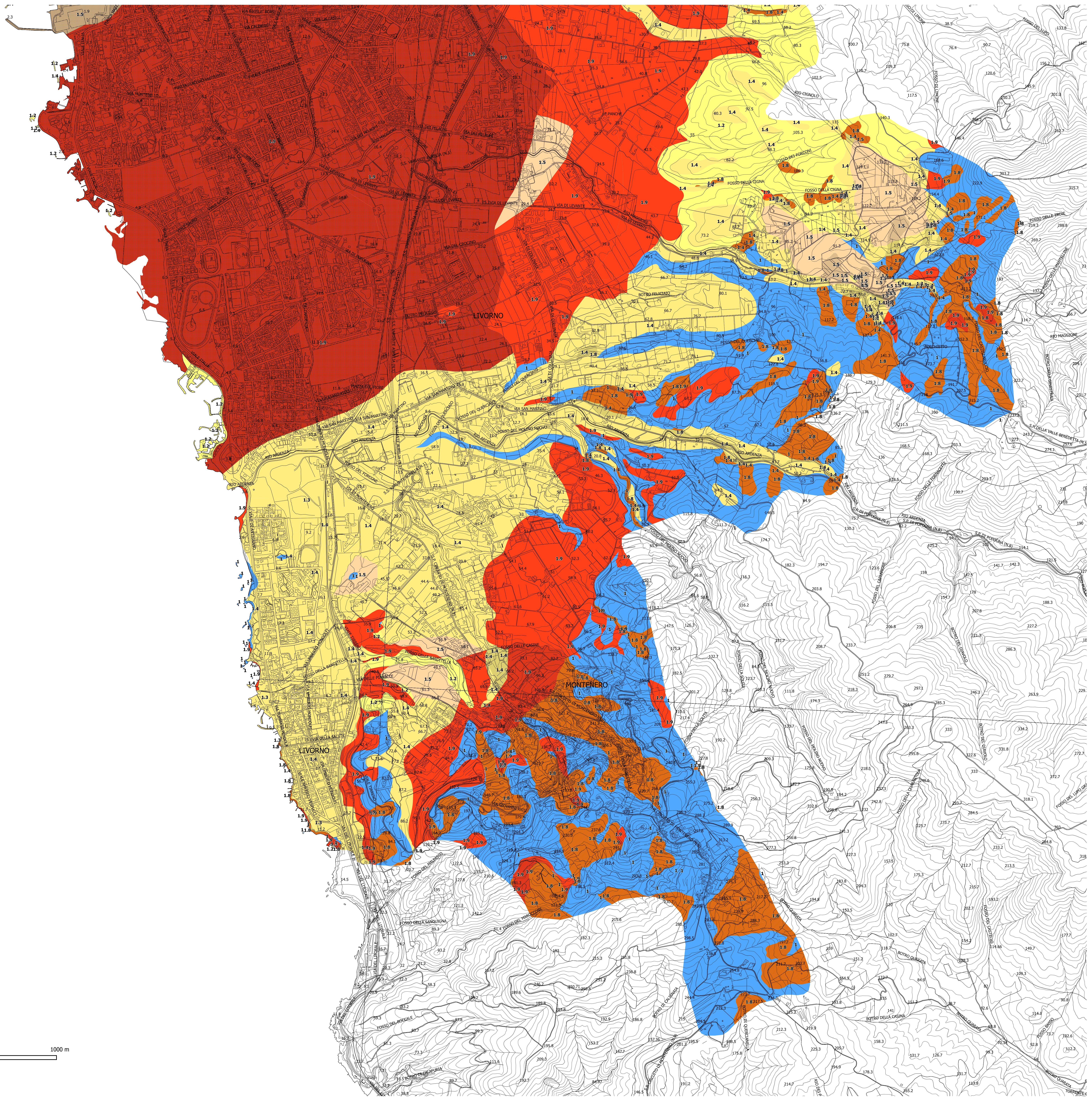
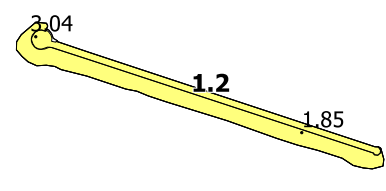
Carta di Microzonazione Sismica (Sud)

Scala 1:10.000

Regione Toscana
Comune di Livorno



Comune di Livorno	Soggetto realizzatore: Geologica Toscana	Data: 21.03.2019
	Regione Toscana Servizio Sismico Regionale	
	Collaboratore: Dott. Geol. Aurora Martini	



500 0 500 1000 m

Legenda

Zone stabili

Fattore di amplificazione F₀₁₀₅ = 1

Zone stabili suscettibili di amplificazioni locali

- Fattore di amplificazione F₀₁₀₅ 1.1 - 1.2
- Fattore di amplificazione F₀₁₀₅ 1.3 - 1.4
- Fattore di amplificazione F₀₁₀₅ 1.5 - 1.6
- Fattore di amplificazione F₀₁₀₅ 1.7 - 1.8
- Fattore di amplificazione F₀₁₀₅ 1.9 - 2.0
- Fattore di amplificazione F₀₁₀₅ 2.1 - 2.2
- Fattore di amplificazione F₀₁₀₅ 2.3 - 2.4
- Fattore di amplificazione F₀₁₀₅ 2.5 - 3.0
- Fattore di amplificazione F₀₁₀₅ 3.1 - 3.5
- Fattore di amplificazione F₀₁₀₅ > 3.5

Zone di attenzione per instabilità

- ZAFI - Zona di attenzione per instabilità di versante - F₀₁₀₅ 1.1 - 1.2
- ZAFI - Zona di attenzione per instabilità di versante - F₀₁₀₅ 1.3 - 1.4
- ZAFI - Zona di attenzione per instabilità di versante - F₀₁₀₅ 1.5 - 1.6
- ZAFI - Zona di attenzione per instabilità di versante - F₀₁₀₅ 1.7 - 1.8
- ZAFI - Zona di attenzione per instabilità di versante - F₀₁₀₅ 1.9 - 2.0
- ZAFI - Zona di attenzione per instabilità di versante - F₀₁₀₅ 2.1 - 2.2
- ZAFI - Zona di attenzione per instabilità di versante - F₀₁₀₅ 2.3 - 2.4
- ZAFI - Zona di attenzione per instabilità di versante - F₀₁₀₅ 2.5 - 3.0
- ZAFI - Zona di attenzione per instabilità di versante - F₀₁₀₅ 3.1 - 3.5
- ZAFI - Zona di attenzione per instabilità di versante - F₀₁₀₅ > 3.5
- ZALQ - Zona di attenzione per liquefazione - F₀₁₀₅ 1.1 - 1.2
- ZALQ - Zona di attenzione per liquefazione - F₀₁₀₅ 1.3 - 1.4
- ZALQ - Zona di attenzione per liquefazione - F₀₁₀₅ 1.5 - 1.6
- ZALQ - Zona di attenzione per liquefazione - F₀₁₀₅ 1.7 - 1.8
- ZALQ - Zona di attenzione per liquefazione - F₀₁₀₅ 1.9 - 2.0
- ZALQ - Zona di attenzione per liquefazione - F₀₁₀₅ 2.1 - 2.2
- ZALQ - Zona di attenzione per liquefazione - F₀₁₀₅ 2.3 - 2.4
- ZALQ - Zona di attenzione per liquefazione - F₀₁₀₅ 2.5 - 3.0
- ZALQ - Zona di attenzione per liquefazione - F₀₁₀₅ 3.1 - 3.5
- ZALQ - Zona di attenzione per liquefazione - F₀₁₀₅ > 3.5