



Attuazione dell'art. 11 della legge 24 giugno 2009, n. 77

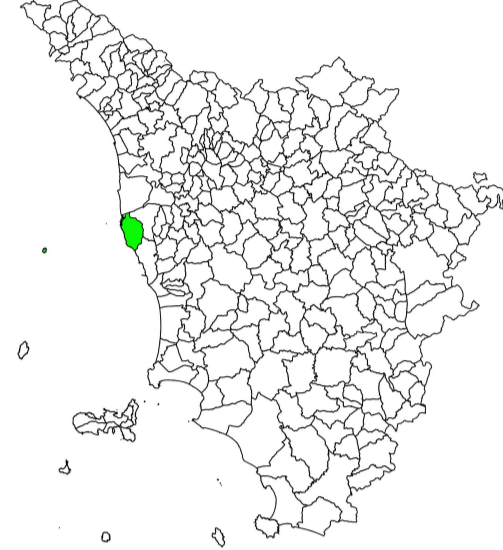
MICROZONAZIONE SISMICA

Carta delle microzone omogenee in prospettiva sismica

Scala 1:10.000

Regione Toscana

Comune di Livorno



Coordinamento studi sismici Dott. Geol. L. Gonnelli Dott. Geol. A. Tanda Dott. M. Danzi	Con il supporto e la collaborazione di: Geologica Toscana Regione Toscana Servizio Sismico Regionale	Data: 03.11.2017
---	--	----------------------------

Legenda

Zone stabili

- Substrato lapideo stratificato
- Substrato lapideo non stratificato
- Substrato costituito da alternanze litologiche, stratificato

Zone stabili suscettibili di amplificazioni locali

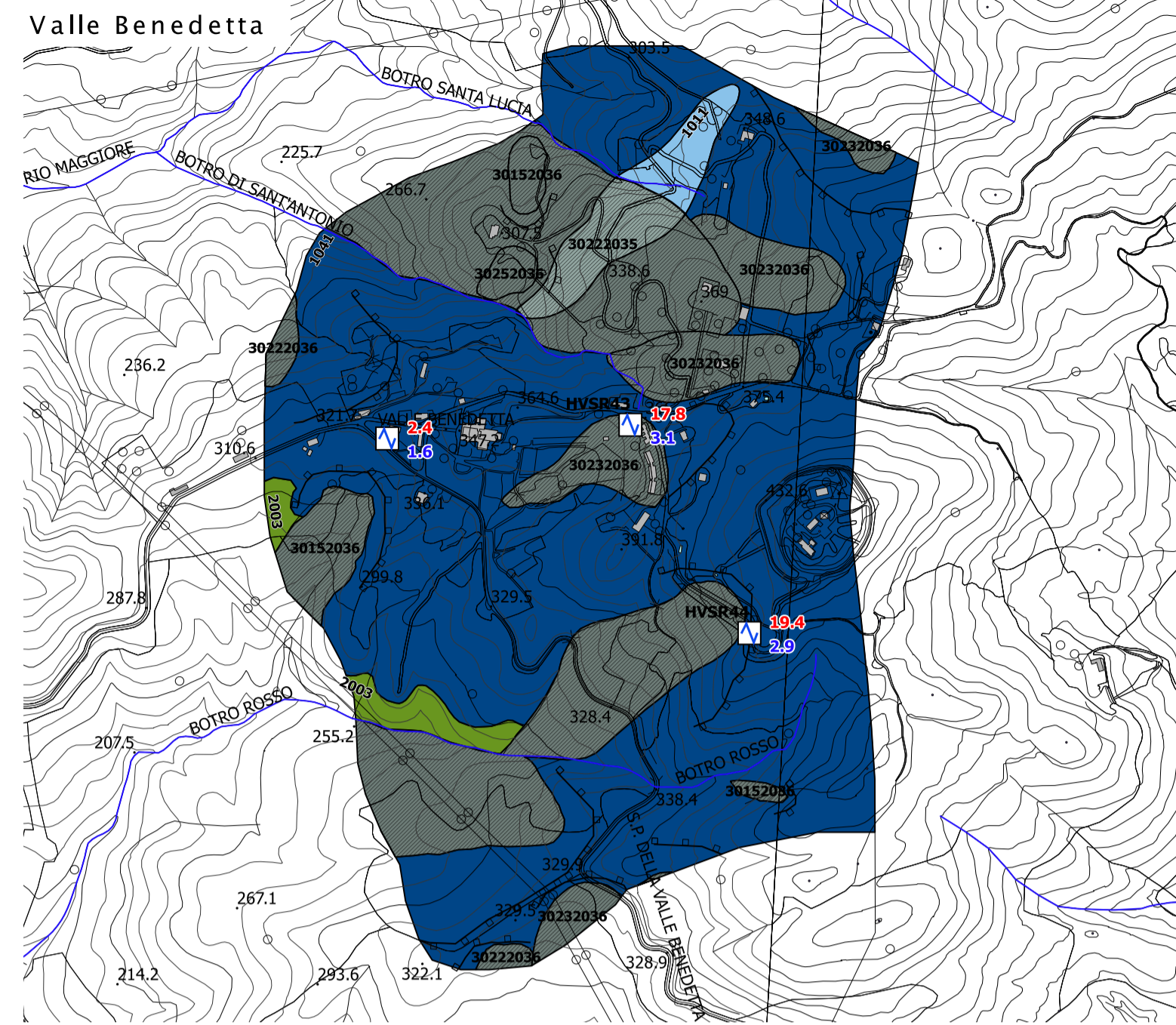
- 2001
- 2002
- 2003
- 2004
- 2005
- 2006
- 2007
- 2008
- 2009
- 2010
- 2011
- 2012
- 2013
- 2014
- 2015
- 2016
- 2017
- 2018
- 2019
- 2020
- 2023
- 2025
- 2027
- 2028
- 2029
- 2030
- 2033
- 2037
- 2038
- 2039
- 2040
- 2041
- 2042

Punti di misura di rumore ambientale

- Microtremori a stazione singola

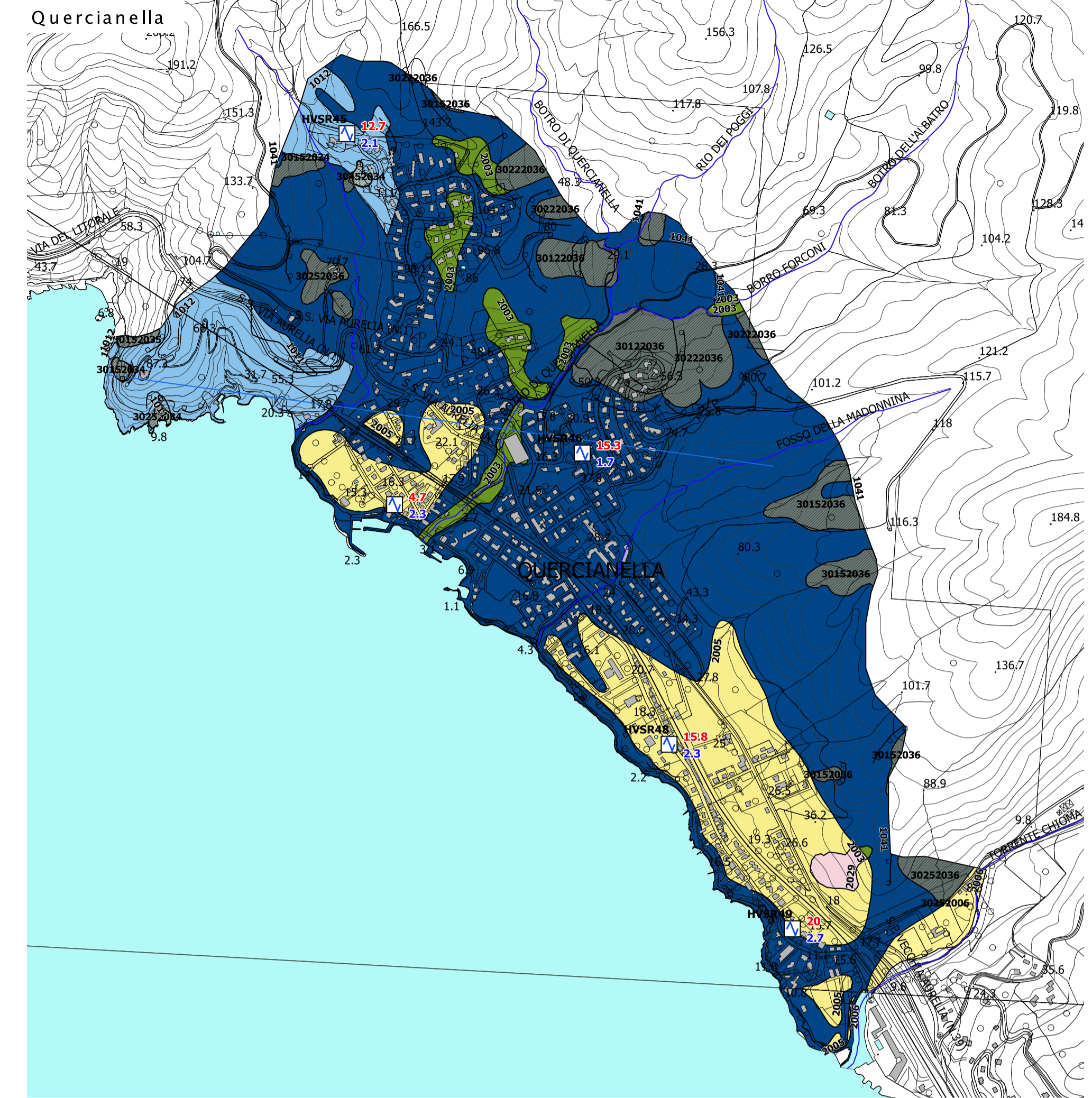
Forme di superficie e sepolte

- Orlo di scarpata morfologica naturale o artificiale (10 - 20 m)
- Traccia della sezione geologica rappresentativa del modello del sottosuolo
- Falda detritica



Zone di attenzione per instabilità

- ZA FR,A - Zona di attenzione per instabilità di versante per scorrimento attivo - Zona 7
- ZA FR,A - Zona di attenzione per instabilità di versante per scorrimento attivo - Zona 36
- ZA FR,A - Zona di attenzione per instabilità di versante a movimento non definito attivo - Zona 3
- ZA FR,A - Zona di attenzione per instabilità di versante a movimento non definito attivo - Zona 5
- ZA FR,A - Zona di attenzione per instabilità di versante a movimento non definito attivo - Zona 7
- ZA FR,A - Zona di attenzione per instabilità di versante a movimento non definito attivo - Zona 11
- ZA FR,A - Zona di attenzione per instabilità di versante a movimento non definito attivo - Zona 13
- ZA FR,A - Zona di attenzione per instabilità di versante a movimento non definito attivo - Zona 34
- ZA FR,A - Zona di attenzione per instabilità di versante a movimento non definito attivo - Zona 35
- ZA FR,A - Zona di attenzione per instabilità di versante a movimento non definito attivo - Zona 36
- ZA FR,Q - Zona di attenzione per instabilità di versante per scorrimento quiescente - Zona 1
- ZA FR,Q - Zona di attenzione per instabilità di versante per scorrimento quiescente - Zona 3
- ZA FR,Q - Zona di attenzione per instabilità di versante per scorrimento quiescente - Zona 4
- ZA FR,Q - Zona di attenzione per instabilità di versante per scorrimento quiescente - Zona 5
- ZA FR,Q - Zona di attenzione per instabilità di versante per scorrimento quiescente - Zona 6
- ZA FR,Q - Zona di attenzione per instabilità di versante per scorrimento quiescente - Zona 7
- ZA FR,Q - Zona di attenzione per instabilità di versante per scorrimento quiescente - Zona 8
- ZA FR,Q - Zona di attenzione per instabilità di versante per scorrimento quiescente - Zona 9
- ZA FR,Q - Zona di attenzione per instabilità di versante per scorrimento quiescente - Zona 10
- ZA FR,Q - Zona di attenzione per instabilità di versante per scorrimento quiescente - Zona 11
- ZA FR,Q - Zona di attenzione per instabilità di versante per scorrimento quiescente - Zona 13
- ZA FR,Q - Zona di attenzione per instabilità di versante per scorrimento quiescente - Zona 14
- ZA FR,Q - Zona di attenzione per instabilità di versante per scorrimento quiescente - Zona 33
- ZA FR,Q - Zona di attenzione per instabilità di versante per scorrimento quiescente - Zona 34
- ZA FR,Q - Zona di attenzione per instabilità di versante per scorrimento quiescente - Zona 35
- ZA FR,Q - Zona di attenzione per instabilità di versante per scorrimento quiescente - Zona 36
- ZA FR,Q - Zona di attenzione per instabilità di versante per colata quiescente - Zona 1
- ZA FR,Q - Zona di attenzione per instabilità di versante per colata quiescente - Zona 3
- ZA FR,Q - Zona di attenzione per instabilità di versante per colata quiescente - Zona 5
- ZA FR,Q - Zona di attenzione per instabilità di versante per colata quiescente - Zona 7
- ZA FR,Q - Zona di attenzione per instabilità di versante per colata quiescente - Zona 8
- ZA FR,Q - Zona di attenzione per instabilità di versante per colata quiescente - Zona 9
- ZA FR,Q - Zona di attenzione per instabilità di versante per colata quiescente - Zona 11
- ZA FR,Q - Zona di attenzione per instabilità di versante per colata quiescente - Zona 13
- ZA FR,Q - Zona di attenzione per instabilità di versante per colata quiescente - Zona 33
- ZA FR,Q - Zona di attenzione per instabilità di versante per colata quiescente - Zona 34
- ZA FR,Q - Zona di attenzione per instabilità di versante per colata quiescente - Zona 35
- ZA FR,Q - Zona di attenzione per instabilità di versante per colata quiescente - Zona 36
- ZA FR,Q - Zona di attenzione per instabilità di versante a movimento non definito quiescente - Zona 3
- ZA FR,Q - Zona di attenzione per instabilità di versante a movimento non definito quiescente - Zona 5
- ZA FR,Q - Zona di attenzione per instabilità di versante a movimento non definito quiescente - Zona 6
- ZA FR,Q - Zona di attenzione per instabilità di versante a movimento non definito quiescente - Zona 7
- ZA FR,Q - Zona di attenzione per instabilità di versante a movimento non definito quiescente - Zona 8
- ZA FR,Q - Zona di attenzione per instabilità di versante a movimento non definito quiescente - Zona 34
- ZA FR,Q - Zona di attenzione per instabilità di versante a movimento non definito quiescente - Zona 35
- ZA FR,Q - Zona di attenzione per instabilità di versante a movimento non definito quiescente - Zona 36
- ZA FR,ND - Zona di attenzione per instabilità di versante per crollo o ribaltamento con stato di attività non definito - Zona 36
- ZA FR,ND - Zona di attenzione per instabilità di versante a movimento e stato di attività non definito - Zona 2
- ZA FR,ND - Zona di attenzione per instabilità di versante a movimento e stato di attività non definito - Zona 3
- ZA FR,ND - Zona di attenzione per instabilità di versante a movimento e stato di attività non definito - Zona 7
- ZA FR,ND - Zona di attenzione per instabilità di versante a movimento e stato di attività non definito - Zona 34
- ZA FR,ND - Zona di attenzione per instabilità di versante a movimento e stato di attività non definito - Zona 35
- ZA FR,ND - Zona di attenzione per instabilità di versante a movimento e stato di attività non definito - Zona 36
- ZA,LQ - Zona di attenzione per liquefazione - Zona 19
- ZA,LQ - Zona di attenzione per liquefazione - Zona 21
- ZA,LQ - Zona di attenzione per liquefazione - Zona 22
- ZA,LQ - Zona di attenzione per liquefazione - Zona 24
- ZA,LQ - Zona di attenzione per liquefazione - Zona 25
- ZA,LQ - Zona di attenzione per liquefazione - Zona 26
- ZA,LQ - Zona di attenzione per liquefazione - Zona 31
- ZA,LQ - Zona di attenzione per liquefazione - Zona 32



Gorgona

